



**LaserTrace**  
SOFTWARE SOLUTION

LASER MARKING MACHINE



紫外 激光打标机

完整的激光集成  
打标系统

LASER SOLUTION

紫外 激光打标机 静态系列

**ICON** by MACSA  
环保 快速 实惠



### 紫外 激光打标机 台式

该机采用三阶腔内倍频技术同红外激光比较，355紫外光聚焦光斑很小，能在很大程度上降低材料的机械变形且加工热影响小，因为主要用于超精细打标、雕刻，特别适合用于食品、医药包装材料打标、打微孔、玻璃材料的高速划分及对硅片晶圆进行复杂的图形切割等应用领域。

#### 产品特点

1. 永久性的标记，不容易二次涂改，防伪及串货难度高。
2. 无需因粉尘堵塞造成的任何烦恼，整机免维护。
3. 无需耗材，使用寿命可达2-3万个小时以上，可反复维修使用。
4. 采用双红光对焦功能，大大降低了工人的操作难度。
5. 可编辑文字、图形、自动日期、班次、序列号等信息。
6. 一机两用，可配合生产线在线喷码，也可静态固定式喷码。
7. 深度打标：高速扫描振镜，能将工件，打白，打黑，打深。



长 650 \* 宽 1000 \* 高 1420 mm 重量： 75KG

#### 技术参数

激光功率:	3W/5W/10W/
激光波长:	355nm
光束质量:	< 2 (M2)
激光类型:	脉冲或连续
运行寿命:	激光器运行 > 2万小时
冷却系统:	水冷
供电电源:	电源: 220V 50HZ 交流电、整机耗电: 700W
使用环境:	温度: -20°C——45°C, 相对湿度80%;
外型尺寸:	650 mm X 1000 mm X 1420 mm长宽高
整机重量:	一体机柜 <75kg
标刻深度:	≤0.5mm 视材质而定
标刻线速:	≤7000mm/s
标刻范围:	标配平面110X110 可定做150X150、300X300 毫米
最小字符:	0.15mm
最小线宽:	0.012mm
重复精度:	±0.002
打印内容:	数字、汉字、英文字母、图案、二维码、条形码等

#### 打印样品



# 软件介绍

# LaserTrace

SOFTWARE SOLUTION



高速 精确 永久性标识

## 无尽可能

制自带软件LaserTrace ®。

采用上门教程或说明书培训

- 直线、斜线、弧形打标
- 字体库，最大程度优化产量
- 打标预览
- 多种频率，可将工件打白打黑
- 功率大小可调

+ 多语言界面

DataMatrix™,  
条形码,  
QR码,

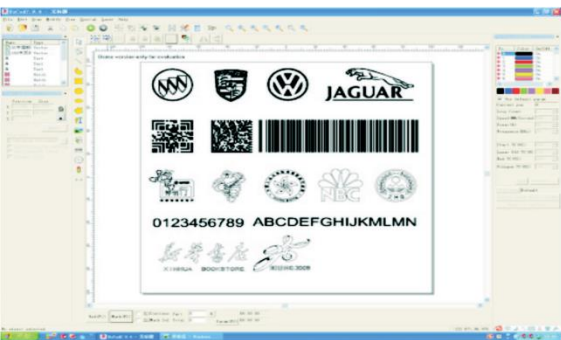
文本, 序列号, 变量, 班次, 日期, UID, logo...



+ 打标参数的直接访问

+

打标预设库,  
背景图案,  
连接数据库 ( ODBC , Excel , ASCII... )



红光预览，可以通过红光预览功能能把打印的内容提前显示工件上。

- 管理您的打标工序，从车间到自动化生产线

- 让您能轻松完成多个任务：重复检查，历史文件，管理者登陆  
从现有系统或读码枪中获取数据...

- 内部软件

- 支持PLT、PCX、DXF、BMP等文件，SHX、TTF字体。
- 软件可扩展飞行标记。
- 可根据生产需要设定自动流水号、日期、时间。
- 开放的多语言，可以轻松支持世界各国语言
- 强大的填充功能，支持环形填充

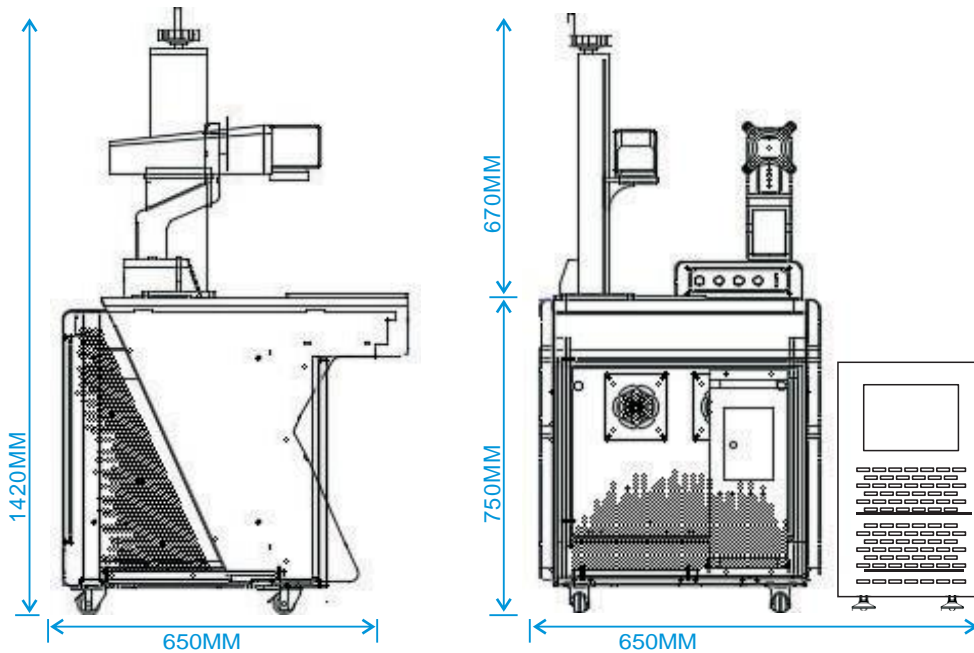


# LaserTrace

SOFTWARE SOLUTION

高速 精确 永久性标识

## 配制介绍



### 配置介绍

- 顶尖级紫外激光器
- 数字高速扫描振镜
- Ezcad2.14.9打标控制卡
- 新加坡波长场镜
- 独立电源控制箱
- Hf工业直流开关电源
- 工业级电脑及液晶显示器
- 选配旋转夹具及二维工作台
- 西门子开关 加厚钣金机柜



公司: 台州欧克来标识技术有限公司  
地址: 台州椒江银泰城8号楼33层  
电话: 400-180-7989  
网址: [www.ocaje.cn](http://www.ocaje.cn)  
总机: 0576-89603488



扫码联系我们